

Betriebsergebnisse des Klärwerkes Lindau

In den vergangenen 13 Jahren wurde das Lindauer Klärwerk stufenweise erweitert. Man musste den Anforderungen des Wasserrechtsbescheides gerecht werden und veraltete Anlagen durch neue modernere Anlagen ersetzen.

Zusätzlich sind die Stadtentwässerungswerke Lindau ständig bemüht, durch Optimierungen des Betriebsablaufes und der Verfahrenstechnik die Betriebsergebnisse zu verbessern und die Betriebskosten zu senken.

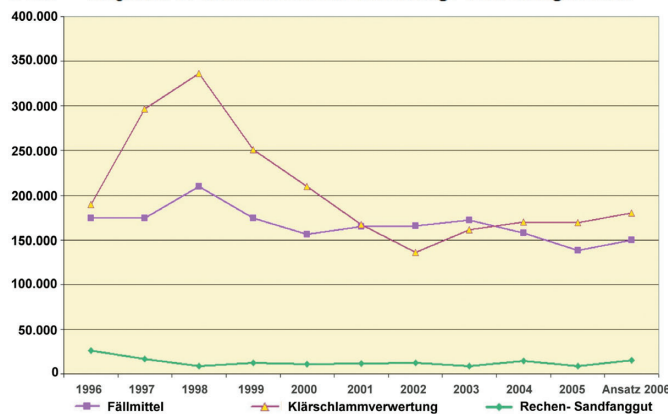
Auch im Bereich der Kanalisation war man im Einzugsgebiet des Klärwerkes in den letzten

Jahren nicht untätig. Mit der Sanierung von undichten Schmutzwasserkanälen sowie der Trennung der Mischwasserkanal-Gebiete in Schmutz- und Regenwasserkanäle, konnte der Fremdwasser- und Regenwasserzulauf zum Klärwerk wesentlich verringert werden.

Um Fremd- und Regenwasserzulauf weiterhin zu reduzieren, werden auch in Zukunft Kanaldeckellüftungsöffnungen von Schmutzwasserschächten, die in Straßentiefpunkten liegen, verschlossen.

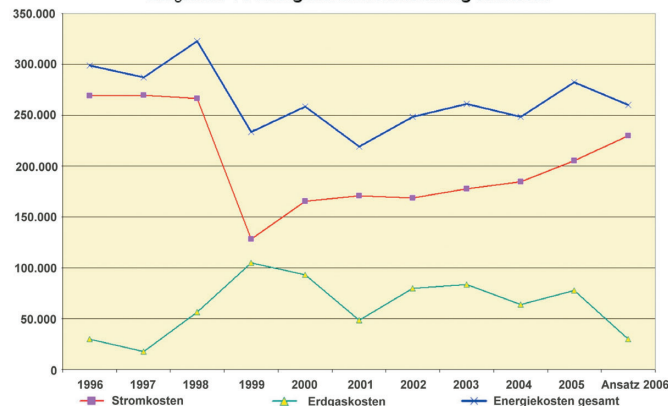
Als positive Bilanz erkennt man an den Diagrammen, dass trotz der ständig steigenden Kosten und der Umstellung von DM

€ / Jahr **Diagramm 2: Unterhaltskostenentwicklung / Verwertungskosten**



Stadtentwässerungswerk
Lindau (B)
Robert-Bosch-Straße 45
88131 Lindau (B)
Tel. Klärwerk:
08382/96 41-0
Tel. Kanalwesen:
08382/918-655
E-Mail: sel@lindau.de
Internet: www.stadtentwaesserung-lindau.de

€ / Jahr **Diagramm 1: Energiekostenentwicklung Klärwerk**



auf EURO, die Unterhaltskosten des Klärwerkes in den letzten 10 Jahren gesenkt bzw. weitestgehend gleich gehalten werden konnten. Am deutlichsten ist diese Bilanz an der Energiekostenentwicklung (Diagr. 1) zu erkennen.

Durch die Klärwerkserweiterung wurde die Reinigungsleistung (Diagr. 3) kontinuierlich erhöht, bei gleichbleibend hoher Reinigungsqualität.

Gleichzeitig konnte der Rechengut- und Faulschlammanteil reduziert werden. (s. fallende Tendenz der Verwertungskosten, Diagr. 2)

% **Diagramm 3: Reinigungsleistung Jahresmittelwerte**

